



wpisz szukaną frazę...



Rusza przebudowa nabrzeża Słowackiego w Porcie Gdynia

[Strona główna](#) › [Infrastruktura](#) › [Polski UOZ na testach w japońskich kolejach JR West](#)

Polski UOZ na testach w japońskich kolejach JR West

01 października 2018 | Autor: AB | 0 Comments



Lubię to! 2

Tweet

Oferowane od 14 lat przez firmę Neel Urządzenie Ochrony Zwierząt (UOZ), jest obecnie coraz rzadziej montowane na sieci PLK, za to budzi coraz większe zainteresowanie zagranicznych kolei, m.in. japońskich i izraelskich. Z problemem kolizji pociągów ze zwierzętami borykają się praktycznie wszystkie koleje na świecie i poszukują najlepszej metody jego rozwiązania.



Fot. Fot. NEEL sp. z o.o. Wikimedia Commons

Przypomnijmy: UOZ minutę przed przyjazdem pociągu do chronionego obszaru emituje z głośników naturalne dźwięki przyrody tworzące akustyczne wrażenie obecności drapieżnika, odsuwając dzikie zwierzęta od torów. Efektywność

urządzenia udowodnili naukowcy z warszawskiej SGGW, a potwierdzeniem ich badań są statystyki wypadków prowadzone przez PKP PLK.

– W tym roku wygraliśmy konkurs kolei japońskich JR West na najlepszy system chroniący pociągi przed kolizjami ze zwierzętami. W konkursie przetestowano pięć urządzeń i nasze okazało się najlepsze. Rywalizowaliśmy m.in. z urządzeniem emitującym ultradźwięki. Ponieważ przy opracowywaniu UOZ nauczyliśmy się podstaw zoopsychologii, wiedzieliśmy, że produkty, które nie uwzględnią tej wiedzy, nie sprawdzą się. UOZ ma już 14 lat i jest nadal bezkonkurencyjny. Do chwili obecnej nie powstało na świecie porównywalne urządzenie z udokumentowaną wieloletnią historią skuteczności. Ponieważ nadal rozwijamy technologię UOZ-ów, są one wciąż innowacyjne – opowiada Marek Stolarski, prezes firmy Neel.

Pierwsze testy UOZ w JR West, weryfikujące skuteczność oddziaływania na zwierzęta, zostały zakończone. Neel przygotowuje się do kolejnego etapu testów, tym razem technicznych. Urządzenia **zostaną zbudowane na kilometrowym odcinku japońskiej linii** regionalnej JR West.

– Japończycy mają problem z liniami konwencjonalnymi, które nie są zabezpieczone przed zwierzyną. Najczęściej dochodzi tam do wypadków z jeleniem sika, który licznie występuje w całym kraju, także w pobliżu torów kolejowych. Cechą narodową Japończyków jest punktualność, a częste kolizje z jeleniami są przyczyną dużych opóźnień pociągów. Problemem są również uszkodzenia taboru. Dotyczy to wszystkich zarządców kolei, nie tylko JR West, ale także JR East i JR Central – tłumaczy Marek Stolarski.

Jeśli UOZ pomyślnie przejdzie pozostałą część testów, produkt firmy Neel będzie pierwszym urządzeniem w historii polskiego kolejnictwa, które wejdzie do eksploatacji na tamtejszej kolei.

W Polsce urządzenia UOZ zostały w liczbie **ok. 1000 sztuk zamontowane na kilku liniach kolejowych**, przechodzących przez tereny, na których często dochodzi do kolizji pociągów ze zwierzętami, m.in. na linii E20, E65, E30 oraz na linii nr 1. W 2012 r. UOZ-y zostały zainstalowane na dwóch odcinkach linii dużych prędkości Moskwa – Sankt Petersburg – Helsinki.

Poza Japonią, odstraszacze **są testowane również przez koleje izraelskie**. Tam również Neel przygotowuje się do uruchomienia 1-km odcinka testów technicznych.

W naszym kraju, pomimo realizacji modernizacji i remontów linii w ramach Kolejowego Programu Kolejowego, nie planuje się nowych instalacji urządzeń UOZ.

– Spotykamy się niestety z niezrozumieniem, albo lekceważeniem problemu. Kolizje zwierząt z taborem skutkują poważnymi usterkami pojazdów oraz utrudnieniami w ruchu pociągów. To aspekt finansowy. Istnieje również wcale niezerowe ryzyko wykolejenia taboru. To aspekt bezpieczeństwa ruchu kolejowego. Tego typu wypadki niosą też dodatkowe zagrożenia, jak **przenoszenie wirusa ASF**. Biologiczne szczątki dzika pokonują na taborze wiele kilometrów, a później okazuje się, że występują nowe ogniska choroby – informuje Marek Stolarski.

Na torach tracą życie nie tylko pospolite gatunki zwierząt, ale też gatunki chronione. Tylko w Borach Tucholskich, na krótkim odcinku „magistrali węglowej”, w okresie 3 lat zginął pod kołami pociągów 1 % krajowej populacja bielika. Ptaki te giną na torach, kiedy pożywiają się padliną zabitych wcześniej zwierząt. Podobnych miejsc jest w Polsce wiele.

– Na trasie Warszawa – Szczecin, na odcinku Wronki – Krzyż Wielkopolski – Dobiegniew przebiegającym przez Puszcze Notecką, prędkość **nie wzrośnie po modernizacji infrastruktury do 160 km/h**, tylko spadnie do 130 km/h,

ponieważ jest ryzyko wypadków ze zwierzętami. Nie ma jednak planów montażu UOZ. Nie rozumiem dlaczego kolej tak funkcjonuje – dodaje prezes spółki Neel.

W Polsce nie było dotąd poważnych wypadków z udziałem zwierząt, w których zostali poszkodowani ludzie. Takie zdarzenia są jednak realne, co pokazują doświadczenia np. kolei brytyjskich i niemieckich.

bezpieczeństwo NEEL UOZ zwierzęta



Lubię to! 2

Tweet

POWIĄZANE ARTYKUŁY



NEEL świętował 25-lecie działalności



Jest mniej wypadków na przejazdach, ale wciąż za dużo



UTK nagroził tworców bezpiecznej kolej

0 Komentarzy

Kurier Kolejowy

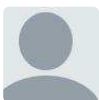
1 Zaloguj ▾

♡ Poleć

🐦 Tweet

📄 Udostępnij

Sortuj według najlepszych ▾



Rozpocznij dyskusję...

ZALOGUJ SIĘ ZA POMOCĄ

ALBO ZAREJESTRUJ W DISQUS

Nazwa

Skomentuj jako pierwszy.

✉ Subskrybuj

🔗 Dodaj Disqus do swojej strony Dodaj DisqusDodaj

NAJNOWSZE WIADOMOŚCI

Połączenie Wrocław – Drezno z przesiadką w Węglińcu